

LA PÉTANQUE SPORTS DE MÉDITERRANÉE

Le 8 juillet 2024, La Poste émet un timbre sur la pétanque dans le cadre du concours EUROMed dont la thématique 2024 porte sur les sports de méditerranée.



Réf. : 11 24 023

Visuels d'après maquettes - Couleurs non contractuelles/disponibles sur demande

Un peu d'histoire...

La pétanque est officiellement née en 1907 à La Ciotat (13). Elle résulte d'une simplification des règles du jeu provençal, son ancêtre.

Son nom provient de l'expression provençale « pés tanqués » signifiant pieds tanqués, c'est-à-dire plantés au sol.

D'abord discipline régionale, ancrée dans le sud de la France, elle s'est exportée au fil des décennies dans tout le territoire français, puis dans le monde entier.

La France compte 13 comités régionaux, 106 comités départementaux et près de 6 000 clubs affiliés à la Fédération française de pétanque et de jeu provençal, regroupant presque 300 000 licenciés.

La pétanque a longtemps été un loisir avant de devenir un sport à part entière pour ceux qui le pratiquent en compétition. La France, créatrice de la pétanque, est aussi la première nation mondiale tant par le nombre de ses adeptes que par les titres de championne du monde glanés par les équipes tricolores. Depuis 1988, la France a décroché 21 médailles d'or dans les championnats du monde masculins en 28 éditions.

À ce jour, la pétanque a conquis plus de 100 pays sur tous les continents. Certains pays asiatiques, notamment, sont très férus de pétanque.

De plus en plus populaire, la pétanque bénéficie de diffusions télévisées au même titre que d'autres grandes disciplines sportives. Elle est pour beaucoup de voyageurs un symbole de la France puisqu'elle est souvent inscrite au programme des activités des touristes étrangers. Bien plus qu'un sport ou un loisir, elle est partie intégrante de la culture française et contribue au rayonnement de la France dans le monde.

© La Poste – Fédération Française de Pétanque et de Jeu Provençal - Tous droits réservés

EUROMed Postal

Né en 2011 sur une initiative de différents opérateurs dont La Poste, EUROMed Postal rassemble 23 pays de la région méditerranéenne. Il comprend des opérateurs postaux européens membres de l'Union PostEurop et différents opérateurs des pays de la Commission postale permanente arabe.

Les membres de l'union EUROMed Postal organisent une émission philatélique conjointe dont les timbres sont émis chaque année parmi les pays participants le second lundi de juillet.

Pour cette sixième année de l'édition de son concours philatélique du plus beau timbre, ce dernier est programmé **du 15 septembre au 15 novembre 2024**.

Les votes seront à exprimer à l'adresse <https://euromed-postal.org/> Votez nombreux !

Les infos techniques

Création : DOZ

Impression : offset

Format du timbre : 30 x 40,85 mm

Présentation : 15 timbres à la feuille

Tirage : 495 000 exemplaires

Valeur faciale : 1,96 € Lettre Internationale

Conception graphique timbre à date : DOZ

Mentions obligatoires : Création DOZ

Les infos pratiques

Le timbre sera vendu en avant-première les vendredi 5 et samedi 6 juillet à :

▪ **LA CIOTAT (13)**

Bureau de Poste de La Ciotat centre-ville, le vendredi de 8h30 à 12h et de 13h30 à 17h et samedi de 8h30 à 12h, 25 avenue du Maréchal Gallieni, 13600 LA CIOTAT.

▪ **MARSEILLE (13)**

Bureau de Poste de Marseille Saint Victor, le vendredi de 9h à 18h et 13h30 à 17h et samedi de 9h à 12h, 11 rue Guy COMBAUD ROQUEBRUNE, 13007 MARSEILLE.

▪ **PARIS (75)**

Le Carré d'Encre, de 10h à 19h, 13 bis rue des Mathurins, 75009 PARIS (Oblitération jusqu'à 17h).

Retrouvez ces informations et leur actualisation sur : www.lecarradencre.fr, le site de référence de l'actualité philatélique.

À partir du 8 juillet 2024, il sera vendu dans de nombreux bureaux de poste, par abonnement ou par correspondance à Philaposte Service Clients Commercial Z.I Avenue Benoît Frachon, BP 10106 Boulazac, 24051 PÉRIGUEUX CEDEX 09, par téléphone au 05 53 03 19 26 et par mail sav-phila.philaposte@laposte.fr au Musée de La Poste, 34 boulevard de Vaugirard, 75015 Paris sur réservation auprès de votre buraliste et sur le site Internet www.laposte.fr

À partir du 9 juillet 2024, il sera vendu dans la boutique « Le Carré d'Encre ».

Contacts Presse Philaposte

Maryline GUILLET

Chargée de communication
éditoriale et presse
maryline.guilet@laposte.fr
Tél. 06 32 77 39 65



Ségolène GODELUCK

Directrice de la communication
et des relations institutionnelles
segolene.godeluck@laposte.fr
Tél. 06 50 10 93 63

À propos de Philaposte

Premier imprimeur de marques d'affranchissement en Europe, Philaposte a acquis, par son savoir-faire et sa politique d'investissements, une expertise sur les imprimés de sécurité depuis plus de 30 ans. Au sein du groupe La Poste, Philaposte conçoit, imprime et diffuse également les timbres du programme philatélique de France.

Chiffres clefs :

- Une imprimerie à Boulazac (Dordogne) et deux points de vente à Paris et à Boulazac
- Plus d'1 milliard de marques d'affranchissement dont 500 millions de timbres issus des carnets de timbres de correspondance ou du programme philatélique.
- 200 millions de timbres sont réalisés pour de nombreux acteurs postaux.
- Plus de 300 millions d'imprimés de sécurité : chèques, fiches d'état civil, passeports, traçabilité, ...
- 1 service clients et des canaux de ventes variés en France comme à l'étranger (Carré d'Encre, Abonnements, Catalogue, bureaux de poste, facteurs, boutique laposte.fr, buralistes...).
- Après le déploiement des vitrines philatéliques dans 5 600 bureaux de poste en 2023, un nouveau concept de bureaux de poste est testé depuis le début de cette année. L'expérience est menée dans 8 bureaux répartis sur le territoire national : Paris Ecole Militaire, Paris Louvre, Dijon Grangier, Rouen Jeanne d'Arc, Poitiers Hôtel de ville, Saint-Germain-en Laye, Cognac et Beaune. Ils proposent une palette d'offres complémentaires, tels que livres des timbres, documents philatéliques, souvenirs et collectors également proposés des produits ludo-éducatifs (puzzles timbrés ...) et de nombreux objets postaux du Musée de La Poste (sacoques, boîtes aux lettres, porte-clé...)

Des timbres pour tous les usages

La Charte de la philatélie, signée en 2009 et revue en 2018 par La Poste et ses partenaires, propose **six familles de timbres** :

Le timbre d'usage courant : la Marianne



Traditionnellement représenté par la Marianne, le timbre d'usage courant est choisi par le président de la République à chaque nouveau mandat.

Timbres du programme philatélique



Hommage de la Nation à des personnalités, souvenir des grands événements, célébration du patrimoine naturel, architectural, culturel... ces timbres constituent le cœur de la philatélie.

Timbres de correspondance



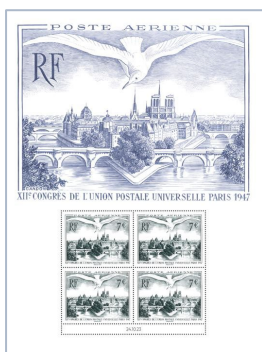
Pour faciliter les échanges et promouvoir l'écrit auprès du grand public, La Poste met en vente des carnets de beaux timbres autocollants.

Les Collectors de timbres



Sur tous les thèmes, toutes les régions, tous les événements : ces créations de beaux timbres donnent de la visibilité aux événements. Les timbres sont regroupés sur un feuillet comportant une illustration du sujet.

Timbres spéciaux à tirage limité



Opérations spéciales destinées aux collectionneurs : réédition de timbres marquants, déclinaisons nouvelles de certains timbres, etc.

Timbres personnalisés



Ces timbres sur-mesure permettent aux particuliers, aux associations, aux entreprises de créer leur propre timbre avec le choix du visuel, du tirage et de la diffusion.